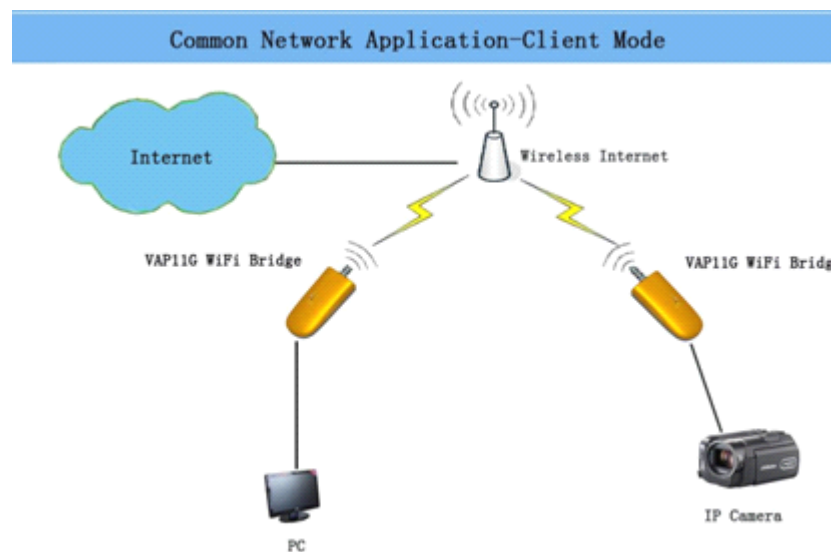
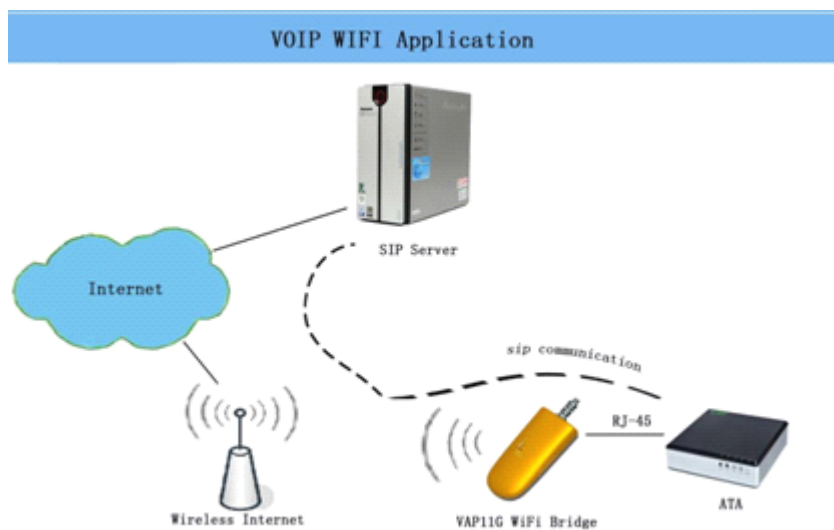




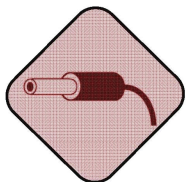
1. 产品简介

感谢选择 VAP11G 无线网桥。配备小巧的本设备后，网络摄像机和其他带有 RJ45 以太网口的 IT 设备皆可轻松接入无线网络。下列图示为 VAP11G 的两种典型应用情况。



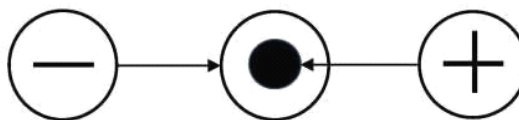


VAP11G 为用户提供以太网线和电源线的捆绑式结合线体，可以使用网络摄像机或其他 IT 设备自带 DC2.0 插头的原配电源，电源属性为 5-15 伏, 1.5 瓦。 一个电源可为 VAP11G 和网络摄像机同时进行供电。



请务必使用具有如下图所示的极性的电源（内正外负）。 如使用不同极性的电源会损坏 VAP11G 无线网桥设备。公司对由使用错误电源引起的设备损坏不负担任何责任。（电源插头和 VAP11G 的供电输入插座皆为内正外负的极性）。

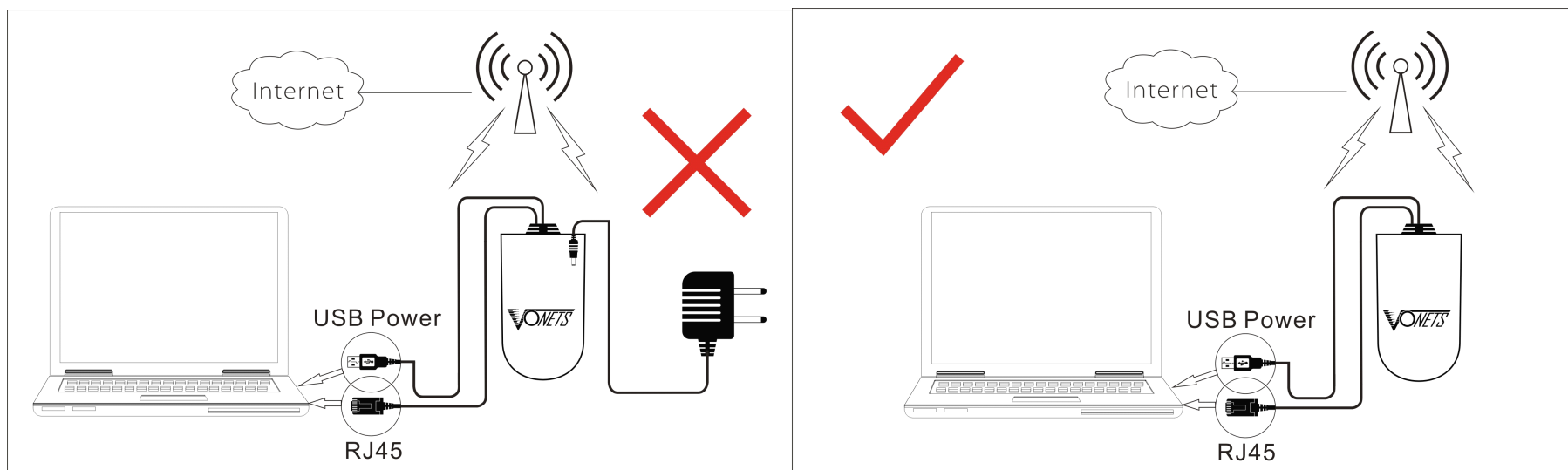
公司也可为客户提供 VAP11G 的专配使用电源（可选服务）。



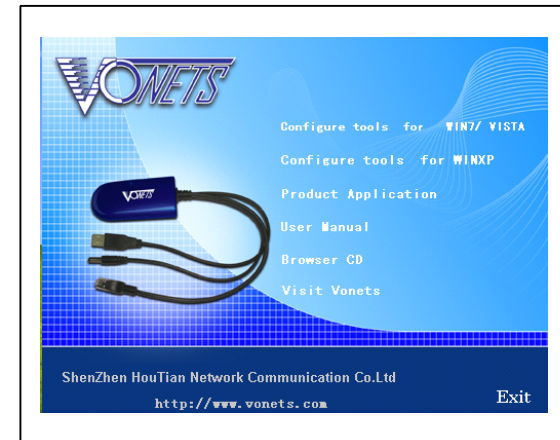
正确电源极性

2. 设置

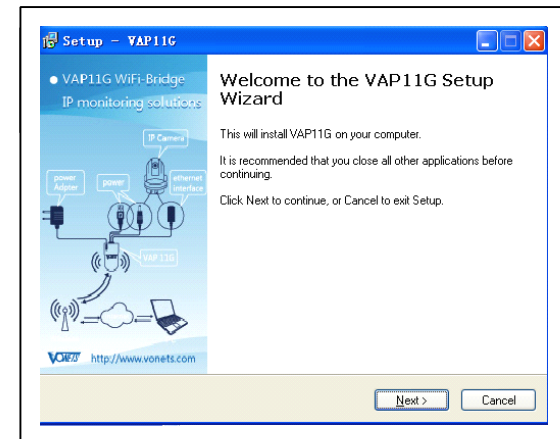
使用无线网桥之前，需要把它连接到电脑上，运行光盘所附带的软件（VAP11G_Setup.exe）对它进行设置，设置的物理连接图如下：



- 1) 放入光盘.系统会自动弹出光盘引导页面, 如出现右边图片
请根据需要点击对应的标签.



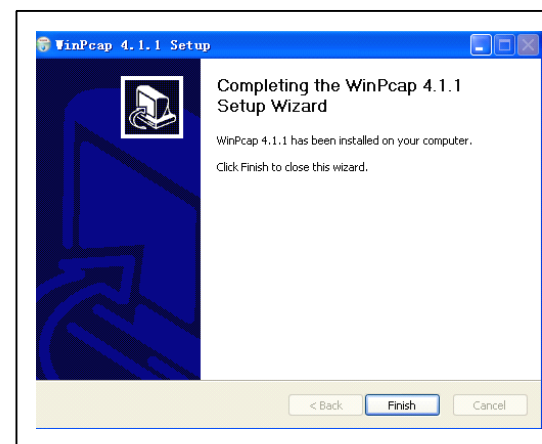
- 2) 根据自己系统的版本选择相对应的标签运行安装程序, 如出现右
图所示安装请点击 NEXT, 点 Cancel 退出安装向导.




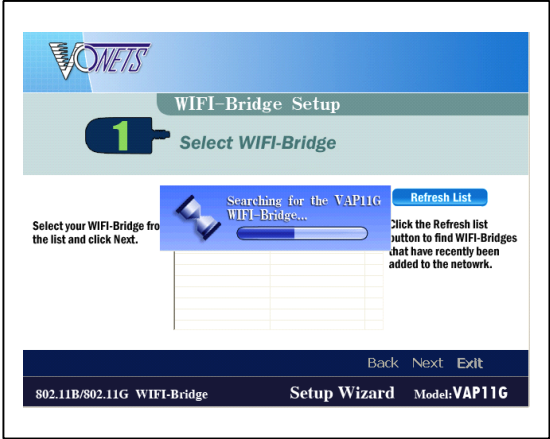
3) 如出现右图所示, 请点击确定, 安装 WINPCAP 程序.



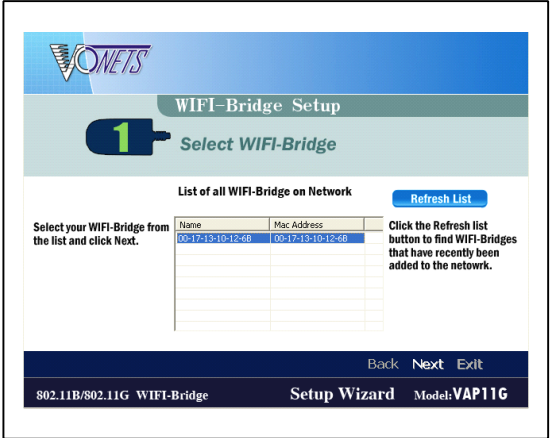
4) 请点击 NEXT, 不须做其它设置, 直到完成.



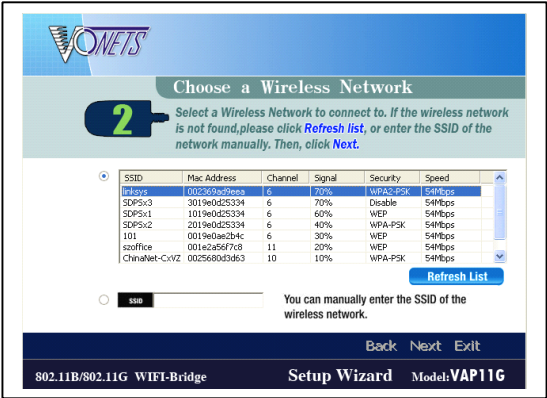
5) 安装完成，双击桌面图标，右图所示程序正在搜索产品 MAC 地址



6) 右图所示产品 MAC 地址搜索完成，请点击 NEXT.



7) 右图所示产品搜索到的无线网络，请选择正确的无线网络。

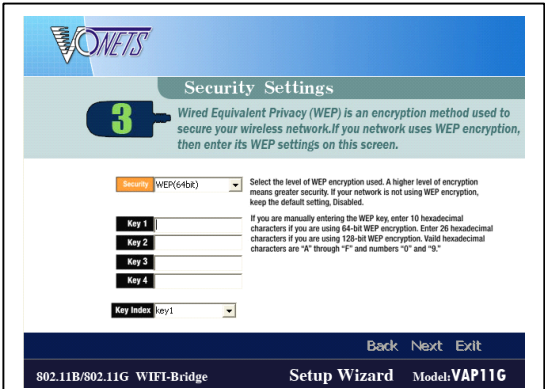


8) 选择安全的加密无线网络

WPA

WPA自动使用带有动态密匙的TKIP。 请在此界面输入一个密码段。

Encryption（加密） - TKIP是作为加密方法而被自动选择的。



点击Next继续，或者点击Back返回上一个操作界面。

WPA2

WPA2自动使用带有动态密匙的AES（AES是比TKIP更加强大的加密方法）。

请在此界面输入一个通行码。

Encryption（加密） - AES是作为加密方法而被自动选择的。

点击Next继续，或者点击Back返回上一个操作界面。

WEP (128-Bit)或WEP (64-Bit)

Key 1-4（密匙1-4） - 1到4空格内将会有显示，这取决于您之前选择的加密等级。

您所输入的WEP密匙必须与您的无线网络的WEP密匙想匹配。对于64-bit的WEP加密，请输入精确的10位

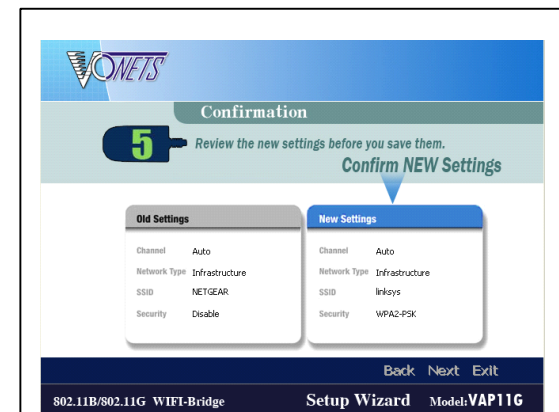
十六进制字符。对于128-bit的WEP加密，请输入精确的26位十六进制字符。

有效的十六进制字符为“0” to “9” 和 “A” to “F”。

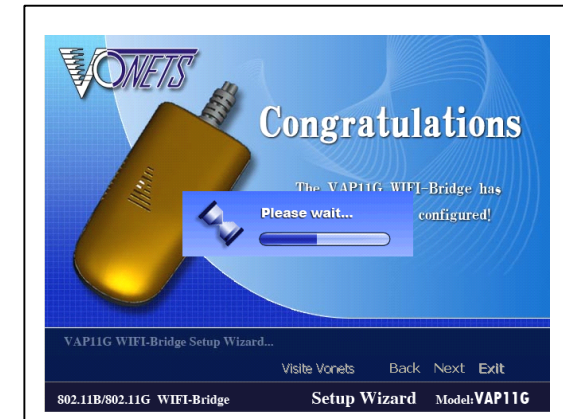
Key Index（密匙索引） - 默认的密匙传输号码为1。如果您的网络热点或者无线路由器使用的密匙传输好是2，3或者4，则请从Key Index（密匙索引）下拉菜单中选择相符的号码。

点击Next继续，或点击Back返回上一个操作界面

9) 新的设置将会被显示出来，点击Next保存新设置



10) 右图所示产品正在获取路由网关.



11) 右图所示产品获取网关成功，所有配置到此完成，请先单击
Successfully associated to wireless network 图标，然后单击
Exit退出安装向导.



为了确保VAP11G工作正常，请切断其他所有的网络连接，仅保留电脑与VAP11G的连接，如果您设置VAP11G成功，电脑即可访问无线网络。

4. 注意事项

- 1) 根据自己系统的版本选择相对应的程序进行配置。
- 2) 可直接采用网络摄像机的电源作为 VAP11G 的电源，然后用 VAP11G 上的这个电源线给网络摄像机供电。
- 3) 当不采用网络摄像机电源给 VAP11G 供电时，请不要随便把 VAP11G 的电源输出给网络摄像机供电，请仔细核实输出电压，否则可能损坏网络摄像机。